

НАЦІОНАЛЬНА АКАДЕМІЯ НАУК УКРАЇНИ
ІНСТИТУТ АРХЕОЛОГІЇ

АРХЕОЛОГІЧНІ ДОСЛІДЖЕННЯ В УКРАЇНІ 2020

Науковий журнал
Заснований у 2011 р.

Щорічник

Головний редактор

БОЛТРИК Юрій Вікторович, канд. іст. наук

Редакційна колегія

БУЙСЬКИХ Алла Валеріївна, д-р іст. наук

ГОРБАНЕНКО Сергій Анатолійович, канд. іст. наук

ЗАЛІЗНЯК Леонід Львович, д-р іст. наук, проф.

КУЛАКОВСЬКА Лариса Віталіївна, канд. іст. наук

ЛИТВИНЕНКО Роман Олександрович, д-р іст. наук, проф.

МОЦЯ Олександр Петрович, член-кореспондент НАН України, проф.

ОТРОЩЕНКО Віталій Васильович, д-р іст. наук, проф.

ПОТЄХІНА Інна Дмитрівна, канд. іст. наук

САПОЖНИКОВ Ігор Вікторович, д-р іст. наук

СКОРИЙ Сергій Анатолійович, д-р іст. наук, проф.

СУПРУНЕНКО Олександр Борисович, канд. іст. наук

ТЕРПИЛОВСЬКИЙ Ростислав Всеволодович, д-р іст. наук, проф.

ЧАБАЙ Віктор Петрович, член-кореспондент НАН України, проф.

АРХЕОЛОГІЧНІ ДОСЛІДЖЕННЯ В УКРАЇНІ
Науковий журнал сучасних археологічних досліджень

Видання є щорічником, який готує до друку Польовий комітет Інституту археології НАН України. Містить інформаційні повідомлення про роботу археологічних експедицій поточного польового сезону.

Стане в нагоді науковцям, студентам і всім, хто стежить за розвитком сучасної української археологічної науки.

This issue is an almanac prepared for publication by the Field Committee of the Institute of Archeology of the National Academy of Sciences Of Ukraine. It contains information about the work of archaeological expeditions during the reporting field season.

It will be useful for scientists, students, and everyone who follows the development of modern Ukrainian archaeological science.

Засновник та видавець:
Інститут археології
Національної академії наук України

Свідоцтво про реєстрацію ЗМІ:
ДК № 3991 від 24.02.2011 р.

Адреса редакції:
Польовий комітет ІА НАН України
просп. Героїв Сталінграда, 12, м. Київ 04210
тел. (044) 254-11-37, 254-11-66
факс (044) 418-33-06
e-mail: polkomia@gmail.com

Офіційна сторінка журналу:
Сайт «Спілка археологів України» [<http://www.vgosau.kiev.ua>] –
Бібліотека – «Археологічні дослідження в Україні»
[<http://vgosau.kiev.ua/biblioteka/avu-adu>]

*Затверджено до друку Вченою радою
Інституту археології НАН України*

*Усі права застережено. Передрук можливий
зі згоди редакції та авторів статей*



*Виходить за інформаційної підтримки
ВГО «Спілка археологів України»*

В оформленні обкладинки використано стилізоване фото Національного заповідника «Софія Київська», див.: статтю Т. Бобровський, О. Ганшин, В. Гайдук, В. Савицький, М. Стрихар *Дослідження у садибі Софійського собору (про відкриття залишків монументальної будівлі кінця XII – початку XIII ст.)*

ISSN 2709-8222 (print)
ISSN 2709-8230 (online)

© Інститут археології НАН України, 2022

Редактори: *О. Білинський, О. Каряка, М. Павлова*; оформлення обкладинки: *А. Панікарський*;
верстка: *С. Горбаненко*

Підписано до друку 28.04.2022. Формат 60 × 84 1/8. Папір офсетний.
Друк офсетний. Гарнітура Antiqua. Обл.-вид. арк. 44,7.
Ум. друк. арк. 42,7. Наклад 100 прим. Зам.

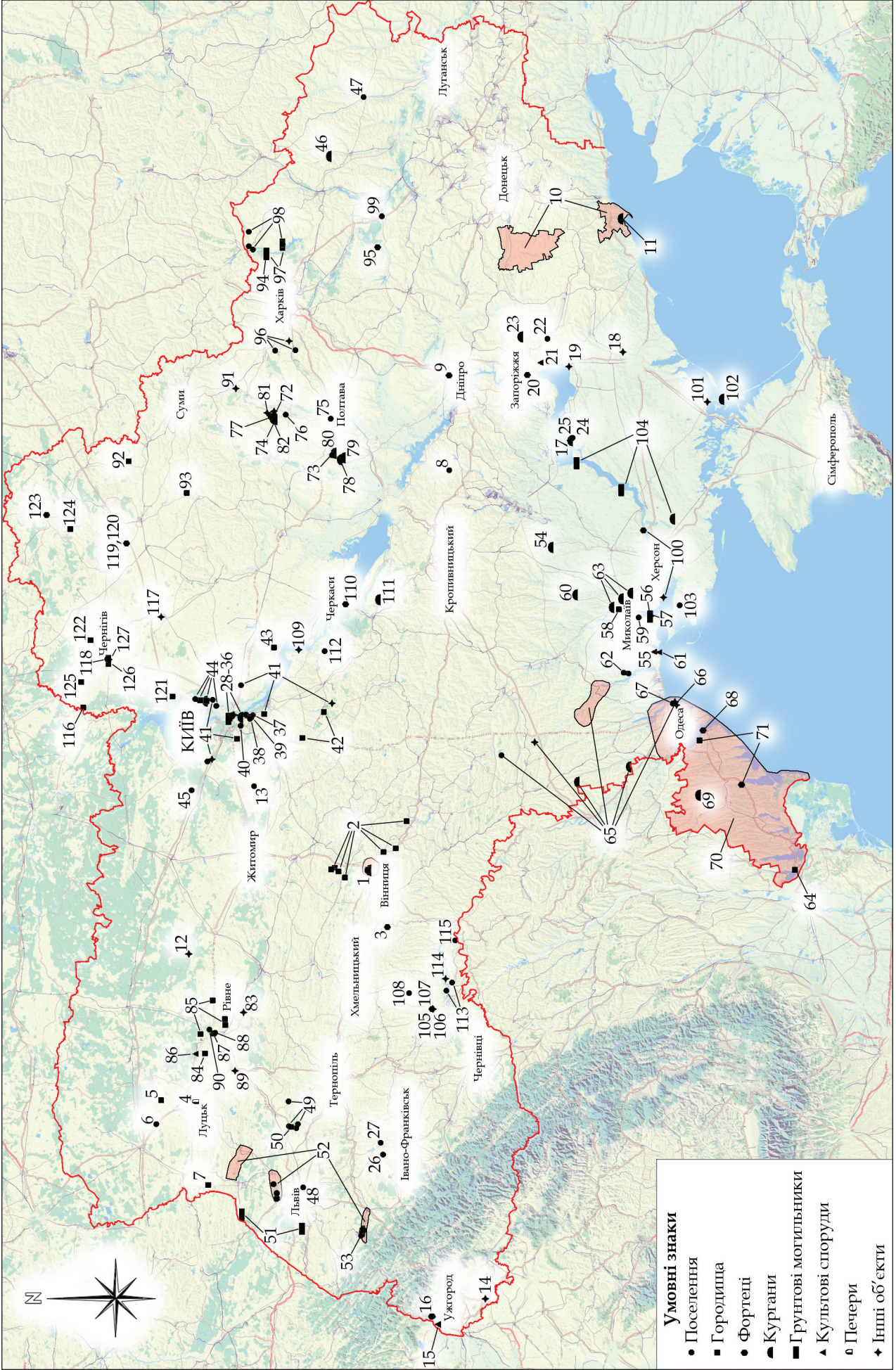
Тираж видруковано ТОВ «505», 10014, м. Житомир, вул. М. Бердичівська, 17А
тел.: 073-101-22-33, email: book_druk@i.ua

Свідоцтво про внесення суб'єкта видавничої справи до Державного реєстру
видавців, виготівників і розповсюджувачів видавничої продукції України
серія ДК № 5609 від 21.09.2017 р.

ВІННИЦЬКА ОБЛАСТЬ	
ГРАБОВСЬКА, О., МЕЛЬНИЧУК, Ю., КОРОЛЕНКО, Я. Роботи експедиції Вінницького краєзнавчого музею	8
МАНІГДА, О., ГРАБОВСЬКА, О. Роботи експедиції «Уличі» у 2019–2020 роках	9
НЕЧИТАЙЛО, П., ТИМЧУК, Д., ОМЕЛЬЧЕНКО, О. Археолого-архітектурні дослідження Барської фортеці	13
ВОЛИНСЬКА ОБЛАСТЬ	
БАЮК, В. Дослідження Луцьких підземель	19
БАЮК, В. Дослідження Сокильського замчища ..	22
ВОЙТЮК, О., ТЕЛІЖЕНКО, С. Дослідження в смт Голоби у 2019 р.	24
ПЕТРАУСКАС, А., ПАНИШКО, С. Дослідження городища у с. Литовеж	26
ДНІПРОПЕТРОВСЬКА ОБЛАСТЬ	
РОМАНЧУК, Д. Роботи на поселенні Куکان	28
СТАРИК, О. Дослідження форштадту Катеринослава I (1776–1783 рр.)	29
ДОНЕЦЬКА ОБЛАСТЬ	
ЗАБАВІН, В., БУЛИК, М., НЕБРАТ, С., ПОЛДОВИЧ, Ю. Розвідки на півдні Донеччини	33
ЗАБАВІН, В., НЕБРАТ, С. Дослідження кургану доби бронзи поблизу селища Ялта	34
ЖИТОМИРСЬКА ОБЛАСТЬ	
АЛФЬОРОВ, О., МОЦЯ, О., ПЕТРАУСКАС, А. Скарб срібників окрай смт Городниці	36
ГНЕРА, В., БОРИСОВ, А. Дослідження поселення Хомутець	38
ЗАКАРПАТСЬКА ОБЛАСТЬ	
МОЙЖЕС, В. Дослідження палацу Бетлена-Ракоці в Берегові у 2019 р.	39
МОЙЖЕС, В. Продовження дослідження руїн церкви на території Ужгородського замку у 2019 р.	42
МОЙЖЕС, В., ДЗЕМБАС, О. Дослідження центральної вежі Невицького замку	45
ЗАПОРІЗЬКА ОБЛАСТЬ	
АНДРУХ, С., ТОЩЕВ, Г. Роботи на західній ділянці могильника Мамай-Гора	49
ДЖОС, В. Дослідження в заповіднику «Кам'яна Могила»	49
ДРОВОСЄКОВА, О., ЄЛЬНИКОВ, М. Дослідження на території історико-архітектурного музею-заповідника «Садиба Попова»	51
ДРОВОСЄКОВА, О., ЄЛЬНИКОВ, М. Дослідження на території м. Запоріжжя	55
ДРОВОСЄКОВА, О., ЄЛЬНИКОВ, М. Розвідки біля села Григорівка	58
ЄЛЬНИКОВ, М. Дослідження золотоординського поселення «Мечеть-Могила» у 2019–2020 рр. ...	61
НОР, О., ДРОВОСЄКОВА, О., ЄЛЬНИКОВ, М., ШКАЛІКОВ, О. Дослідження кургану біля села Укромне	63
ТОЩЕВ, А. Сорочина балка – виробниче поселення в хорі Кам'янського городища	68
ТОЩЕВ, Г., АНДРУХ, С. Роботи на східній ділянці могильника Мамай-Гора	69
ІВАНО-ФРАНКІВСЬКА ОБЛАСТЬ	
ТЕЛІЖЕНКО, С., ТКАЧУК, Т., КРЕХОВЕЦЬКИЙ, І., ФІГОЛЬ, А., ЧОРНОБРИВЕЦЬ, В. Дослідження неолітичного поселення Темирівці I	70
ТКАЧУК, Т., КРЕХОВЕЦЬКИЙ, І., ФІГОЛЬ, А., ТЕЛІЖЕНКО, С. Розвідки на нововиявленому поселенні культури лінійно-стрічкової кераміки Тустань	71
КИЇВ	
БОБРОВСЬКИЙ, Т., ГАНШИН, О., ГАЙДУК, В., САВИЦЬКИЙ, В., СТРИХАР, М. Дослідження у садибі Софійського собору	74
ЗОЦЕНКО, І., БІБІКОВ, Д., ІВАКІН, В., БАРАНОВ, В., КОЗАК, О., СЛОВОДЯН, Т., ОЛЕНИЧ, А. Дослідження Китаївського курганного могильника ІВАКІН, В., БАРАНОВ, В., КРИЖАНОВСЬКИЙ, В. Дослідження по вул. Михайлівській, 12-В	81
ІВАКІН, В., БАРАНОВ, В., ОЛЕНИЧ, А., ЗОЦЕНКО, І., ГОЛЬОНКО, В., БЕЛЕНКО, М., СОРОКУН, А. Науково-рятувні археологічні дослідження на території м. Київ	83
ІВАКІН, В., ГОТУН, І., СУХОНОС, А., ГУНЬ, М., КАЗИМІР, О. Початок стаціонарних робіт на селищі Ходосівка-Снігурове	87
ІВАКІН, В., ГОТУН, І., СУХОНОС, А., КАЗИМІР, О., ГУНЬ, М., ЛОЗНИЦЯ, Т. Ходосівка-Шапарня – нове давньоруське селище	92
ІВАКІН, В., КОЗЛОВСЬКИЙ, А., БАРАНОВ, В., КРИЖАНОВСЬКИЙ, В. Давньоруська забудова на розі вул. Стрілецької та пров. Георгіївського ..	94
ІВАКІН, В., КОЗЛОВСЬКИЙ, А., БАРАНОВ, В., КРИЖАНОВСЬКИЙ, В. Міська забудова XVII–XVIII ст. на розі вул. Стрілецької та пров. Георгіївського	98
ТАРАНЕНКО, С., МАХОТА, О., ПЕФТІЦЬ, Д., МИСЬКО, Ю. Археологічний сезон 2020 року у Національному заповіднику «Києво-Печерська лавра»	102
КИЇВСЬКА ОБЛАСТЬ	
ГОТУН, І., ВОЛОДАРЕЦЬ-УРБАНОВИЧ, Я., ГУНЬ, М., ЧАЛИЙ, А. Слов'янське житло на поселенні Ходосівка-Козаків яр	104
ГОТУН, І., СУХОНОС, А. Ходосівка-Москалева долина – зруйнована середньовічна пам'ятка у передмісті Києва	113
ГОТУН, І., СУХОНОС, А., КАЗИМІР, О. Роботи на Ходосівському городищі	115
ЗОЦЕНКО, І., ГОТУН, І., ІВАКІН, В., БАРАНОВ, В. Дослідження поблизу с. Гатне Києво-Святошинського району	118
ІВАКІН, В., ЗОЦЕНКО, І., ОЛЕНИЧ, А., СОРОКУН, А., ДІДЕНКО, С., ОСИПЕНКО, М., БОНДАР, К. Археологічні дослідження на Київщині ..	120

ІВАКІН, В., МАНІГДА, О., БОРИСОВ, А., БЕЛЕНКО, М., ПІЧКУР, Є. Топографічні та стратиграфічні дослідження на городищах Бушеве і Піщана у Поросці	126	СЬКИЙ, Л. Археологічні дослідження в Одеській області	189
ІВАКІН, В., ПРЯДКО, О., ТЕТЕРЯ, Д., ПАВЛИК, О., ГОЛЬОНКО, В. Дослідження на території давнього Переяслава	130	ІВАНОВА, С., КРАСНОЖОН, А. Дослідження на Приморському бульварі в Одесі	192
ПОНОМАРЕНКО, В., ТОЛКАЧЕВ, Ю. Розвідки в Броварському районі	136	МАСЮГА, Д., ПІСТРУІЛ, І. Розвідки в окрузі парку «Дюківський сад» в м. Одеса	195
ЧМІЛЬ, Л., КОЗЮБА, В. Археологічні пам'ятки біля с. Заруддя на Тетереві	137	САВЕЛЬЄВ, О. КРАСНОЖОН, А., САВЕЛЬЄВА, К. Дослідження в Аккерманській фортеці (ділянка РК 11)	198
ЛУГАНСЬКА ОБЛАСТЬ		САПОЖНИКОВ, І., КОВАЛЬСЬКИЙ, Л. Кургани на теренах і довкола ландшафтного заказника «Таругинський степ»	201
БРОВЕНДЕР, Ю. Розкопки кургану у Сватівському районі	138	САПОЖНИКОВ, І., СІНЕЛЬНИКОВ, О., КОВАЛЬСЬКИЙ, Л., САВЕЛЬЄВА, К., КОЛЕСНИЧЕНКО, А. Розвідки та експертизи в південних районах Одещини	204
ТЕЛІЖЕНКО, С. Дослідження ранньонеолітичної стоянки Старобільськ I	140	САПОЖНИКОВ, І., СІНЕЛЬНИКОВ, О., ТРАЙНО, Д. Дослідження Нижньодністровського валу та Татарбунарської фортеці з використанням георадару	208
ЛЬВІВСЬКА ОБЛАСТЬ		ПОЛТАВСЬКА ОБЛАСТЬ	
ГАВІНСЬКИЙ, А., ЯКОВИШИНА, Я. Розкопки енеолітичних поселень у Винниках	142	ГРЕЧКО, Д., КРЮТЧЕНКО, О., РЖЕВУСЬКА, С., ФРУНТ, О. Дослідження Більського археологічного комплексу	211
ДІДИК, О. Короткі підсумки робіт розвідкового загону Пліснеської експедиції	145	НАЗАР, І., САЛО, Б., КІСІЛЕВИЧ, Ю. Дослідження поселення Решетилівка III	214
ДІДИК, О., ФИЛИПЧУК, А. Вивчення Пліснеського археологічного комплексу (с. Підгірці Бродівського району)	145	ОКАТЕНКО, В., СКОРИЙ, С., ЗИМОВЕЦЬ, Р. Розкопки курганів в урочищі Марченки поблизу Більського городища	216
ОНИЩУК, Я., БИЛАС, Н., СИДОРОВИЧ, В., ГРИНЧИШИН, Б. Дослідження поховальних пам'яток в околицях сіл Карів і Речичани на Львівщині	146	ПУГОЛОВОК, Ю. Нові дослідження на Миколаївській гірці у Полтаві	217
СІЛАЄВ, О., ІЛЬЧИШИН, З. Розвідки на Львівщині	149	ПУГОЛОВОК, Ю., КОВАЛЕНКО, О. Дослідження на території Опішнянської ОТГ	220
СІЛАЄВ, О., ШНІЦАР, М., ІЛЬЧИШИН, З., ВОЙТЮК, О. Розкопки неолітичного поселення Модричі 1	150	ПУГОЛОВОК, Ю., ЛУГОВИЙ, Р. Роботи на поселенні в ур. Озеро біля с. Більськ	221
МИКОЛАЇВСЬКА ОБЛАСТЬ		САЛО, Б., ШЕРСТЮК, В. Дослідження кургану поруч з с. Пасічники	224
БОЛТРИК, Ю., СМІРНОВ, О. Зухвале пограбування елітного скіфського кургану Юрищина Могила	153	САЛО, Б., ШЕРСТЮК, В. Розкопки кургану поблизу с. Потічок	225
БОНДАРЕНКО, Д., СМІРНОВ, О., ВАСИЛЬЧУК, О. Розкопки античного святилища Вікторівка I	156	САЛО, Б., ШЕРСТЮК, В. Рятівні дослідження курганного могильника поблизу с. Хоружі	227
БУЙСЬКИХ, А., ІВЧЕНКО, А. Роботи на розкопі «Орієнт» некрополя Ольвії	158	СЕМЕНЕНКО, А. Обстеження округи Більського археологічного комплексу	231
БУЙСЬКИХ, А., ФОРНАСЬЄ, Й., КУЗЬМЩЕВ, О., СІНЕЛЬНИКОВ, О. Дослідження ольвійського передмістя	164	ШРАМКО, І., ЗАДНІКОВ, С. Дослідження Більського археологічного комплексу Харківським університетом	232
ГОРБЕНКО, К., ЖИРОК, Ю. Приміщення 22 в ближньому передмісті укріпленого поселення Дикий Сад	168	РІВНЕНСЬКА ОБЛАСТЬ	
КОЗЛЕНКО, Р. Дослідження поселення Козирка I	174	БАРДЕЦЬКИЙ, А., ПЕТРОВ, М., ВЕРТЕЛЕЦЬКИЙ, Д. Багатошарова пам'ятка Острог – Високий берег на Волині	235
СМІРНОВ, О., БОНДАРЕНКО, Д., АПУНЕВИЧ, О. Охоронні дослідження двох курганів поблизу Кашперо-Миколаївки	178	ВОЙТЮК, О. Дослідження в Пересопниці	243
СМІРНОВ, О., БОНДАРЕНКО, Д., ВАСИЛЬЧУК, О. Роботи на о. Березань (ділянка «Г»)	180	ВОЙТЮК, О. Дослідження укріплень на теренах Рівненщини	248
СМІРНОВ, О., БОНДАРЕНКО, Д., СМІРНОВ, Л. Розвідки верхів'їв Тілігульського лиману	183	ВОЙТЮК, О., ДОЛЖЕНКО, Ю. Роботи у крипті 1 римо-католицького Благовіщенського костелу селища Клевань	253
СМІРНОВ, О., БОНДАРЕНКО, Д., СМІРНОВ, Л. Розвідки у зоні реконструкції автомобільної траси М 14	185	ВОЙТЮК, О., ПРИЩЕПА, Б. Дослідження Басівкутського городища	257
ОДЕСЬКА ОБЛАСТЬ		ВОЙТЮК, О., ПРИЩЕПА, Б., ТЕЛІЖЕНКО, С. Рятівні дослідження на багатошаровому поселенні Рівне пляж 1а	262
БРУЯКО, І. Дослідження на городищі Каргал	187	ПШЕНИЧНИЙ, Ю. Продовження робіт в урочищі Острів Дубовець на південній околиці Дубна	269
ІВАНОВА, С., КОЛЕСНИЧЕНКО, А., САВЕЛЬЄВ, О., САВЕЛЬЄВА, К., СІНЕЛЬНИКОВ, О., КОВАЛЬСЬКИЙ, Л. Археологічні дослідження в Одеській області	189	ЧАБАЙ, В., ДУДНИК, Д., СТУПАК, Д., ВЕСЕЛЬСЬКИЙ, А. Польові дослідження верхньопалеолітичної стоянки Бармаки у м. Рівне	273

СУМСЬКА ОБЛАСТЬ	
ЖИГОЛА, В., СКОРОХОД, В., СИТИЙ, Ю. Дослідження на Зарічненському археологічному комплексі	279
КАРАВАЙКО, Д., КАЧУРА, О. Дослідження городища Ширяєве	280
КОРЖ, А. Дослідження Басівського городища ..	283
ХАРКІВСЬКА ОБЛАСТЬ	
АКСЬОНОВ, В. Роботи на четвертій ділянці Верхньо-Салтівського могильника	285
ДІДИК, В., ОХРИМЕНКО, Г., ФІЛЬЧАКОВ, М. Обстеження Петрівської фортеці Української лінії .	287
ЛЮБИЧЕВ, М., ФІЛАТОВ, Д., РУСНАК, В., ВАРАЧОВА, К., ГОГУНСЬКА, В., ШУЛЬТЦЕ, Е., МИЗГІН, К. Дослідження пам'яток пізньоримського часу на території Харківської області	288
СКИРДА, В., ІСЬКОВ, І. Дослідження Середньовічної експедиції ХНУ ім. В. Н. Каразіна	289
СКИРДА, В., ІСЬКОВ, І. Роботи Середньовічної експедиції Харківського університету ім. В. Н. Каразіна в 2019 році	291
СНІЖКО, І., БАБЕНКО, Л. Дослідження західної ділянки стоянки доби пізнього палеоліту біля с. Кам'янка	293
ХЕРСОНСЬКА ОБЛАСТЬ	
БЛЯЄВА, С., ГУЛЕНКО, К., НЕМЦОВ, С., ФІАЛКО, О. Дослідження Південної середньовічної експедиції	297
БОЛТРИК, Ю., ВОЙЦЕХОВСЬКИЙ, О. Знахідка ольвійської монети на півночі Арабатської стрілки	299
БОЛТРИК, Ю., ФІАЛКО, О., ПРОБИЙГОЛОВА, О., КАРМАЗІНА, Л., ТЕЛІЖЕНКО, С. Поховання лідера катакомбного населення Арабатської стрілки	300
КОЛЕСНИЧЕНКО, А. Розвідки на Ягорлицькому поселенні	304
СИМОНЕНКО, О., ДЗНЕЛАДЗЕ, О., СІКОЗА, Д. Дослідження на Херсонщині	306
ХМЕЛЬНИЦЬКА ОБЛАСТЬ	
НЕЧИТАЙЛО, П., ТИМЧУК, Д., ОМЕЛЬЧЕНКО, О. Дослідження Литовської башти у Кам'янці-Подільському	308
НЕЧИТАЙЛО, П., ТИМЧУК, Д., ОМЕЛЬЧЕНКО, О. Дослідження на ділянці Зарванська 7/2 у Кам'янці Подільському	312
НЕЧИТАЙЛО, П., ТИМЧУК, Д., ОМЕЛЬЧЕНКО, О. Нагляд за земляними роботами на території кляштору домініканок в Кам'янці-Подільському	316
ПЕТРАУСКАС, О., ПЕТРАУСКАС, А., АВРАМЕНКО, М., НАЗАР, І., САЛО, Б. Рятівні дослідження багатощарової пам'ятки Чаньків 1 на Хмельниччині	320
ЧЕРКАСЬКА ОБЛАСТЬ	
КАРМАЗІНА, Л., ОЧЕРЕТНИЙ, С., КОРЖ, А. П'ятий сезон досліджень на горі Лисуха	321
КУШТАН, Д. Археологічні розкопки в середмісті Черкас	326
СКОРИЙ, С., ЗИМОВЕЦЬ, Р., ОКАТЕНКО, В. Другий рік досліджень курганів в басейні Тясмину	330
ШИДЛОВСЬКИЙ, П., ЦВІРКУН, О., ЧИМИРИС, М., ПЕАН, С. Дослідження ділянки першого ГПК Межиріцької стоянки	332
ЧЕРНІВЕЦЬКА ОБЛАСТЬ	
ІЛЬКІВ, М., ПЕТРАУСКАС, О., ДІДЕНКО, С., АВРАМЕНКО, М. Розвідкові роботи в Кельменецькому районі	336
ПЕТРАУСКАС, О. Дослідження біля с. Комарів .	337
ЧЕРНОВОЛ, Д., ЖЕЛАГА, Д., БОЛТАНЮК, П., СТАРЕНЬКИЙ, І., ПОМІРКОВАНИЙ, В., ЛАНГ, Є. Дослідження на багатощаровій пам'ятці Волошкове 6 (Горби)	337
ЧЕРНІГІВСЬКА ОБЛАСТЬ	
ВЕРЕМЕЙЧИК, О. Дослідження Любецької експедиції	341
КЕДУН, І., ЛИЦЕВИЧ, Я., ПАРХОМЕНКО, О. Дослідження в м. Ніжин	341
МОЦЯ, О., СКОРОХОД, В., СИТИЙ, Ю., ЖИГОЛА, В. Дослідження у Чернігові	342
СИТИЙ, Ю., МЕЗЕНЦЕВ, В. Дослідження об'єктів XVII – XVIII ст. на території Батурина	344
СИТИЙ Ю., СОРОКІН, С. Дослідження старожитностей XIII ст. у Батурині	344
СКОРОХОД, В., МОЦЯ, О., СИТА, Л., КАПУСТІН, К. Дослідження Виповзівського археологічного комплексу	345
СКОРОХОД, В., СИТИЙ, Ю., СОРОКІН, С. Дослідження в ур. Орешня у Седневі	347
ЧЕРНЕНКО, О., КЕДУН, І. Дослідження стародавнього Новгород-Сіверського	348
ЧЕРНЕНКО, О., КРАВЧЕНКО, Р., ЛУЦЕНКО, Р. Дослідження на території Мезинського національного природного парку	349
ЧЕРНЕНКО, О., ЛУЦЕНКО, Р. Розкопки городища у с. Малий Листвен	351
ЧЕРНЕНКО, О., НОВИК, Т., ЛУЦЕНКО, Р. Дослідження на Єлецькій Горі в Чернігові	353
ЧЕРНЕНКО, О., СОЛОБАЙ, П., ЛУЦЕНКО, Р. Архітектурно-археологічні дослідження будівлі Чернігівського магістрату XVII – XVIII ст. (колишня кам'яниця Полуботка)	356
МЕТОДИ ПРИРОДНИЧИХ НАУК В АРХЕОЛОГІЇ	
КОРОХІНА, А. Петрографічні дослідження археологічної кераміки у 2020 р.	359
РАДЧЕНКО, С., НИКОНЕНКО, Д. Фотограмметричні дослідження господарських об'єктів ранньої залізної доби	361
УШКОВА, Ю. Антропологічний матеріал з розкопок КОАЕ 2019 р. (с. Златопілля, кк. 11 та 12) ..	364



Умовні знаки

- Поселення
- Городища
- Фортеці
- ▲ Кургани
- Грунтові могили/нишки
- ▲ Культові споруди
- Печери
- ◆ Інші об'єкти

Дослідження на території України в 2020 р.

Нумерація на карті відповідає послідовності пам'яток, відомості про які наведено у випуску; через тире дано сторінки, де ці відомості опубліковано.
Карту зі списком склав О. Каряка

1 – с. 8–9	27 – с. 71–73	53 – с. 150–152	79 – с. 225–227	105 – с. 308–312
2 – с. 9–13	28 – с. 74–76	54 – с. 153–155	80 – с. 227–231	106 – с. 312–316
3 – с. 13–18	29 – с. 77–81	55 – с. 156–157	81 – с. 231–232	107 – с. 316–319
4 – с. 19–22	30 – с. 81–83	56 – с. 158–163	82 – с. 232–234	108 – с. 320
5 – с. 22–24	31 – с. 83–86	57 – с. 164–167	83 – с. 235–242	109 – с. 321–325
6 – с. 24–26	32 – с. 87–92	58 – с. 168–173	84 – с. 243–247	110 – с. 326–330
7 – с. 26–27	33 – с. 92–94	59 – с. 174–178	85 – с. 248–253	111 – с. 330–331
8 – с. 28–29	34 – с. 94–98	60 – с. 178–179	86 – с. 253–257	112 – с. 332–335
9 – с. 29–32	35 – с. 98–102	61 – с. 180–183	87 – с. 257–262	113 – с. 336
10 – с. 33–34	36 – с. 102–103	62 – с. 183–184	88 – с. 262–268	114 – с. 337
11 – с. 34–35	37 – с. 104–112	63 – с. 185–186	89 – с. 269–273	115 – с. 337–340
12 – с. 36–37	38 – с. 113–115	64 – с. 187–189	90 – с. 273–278	116 – с. 341
13 – с. 38	39 – с. 115–118	65 – с. 189–191	91 – с. 279–280	117 – с. 341–342
14 – с. 39–41	40 – с. 118–120	66 – с. 192–195	92 – с. 280–282	118 – с. 342–343
15 – с. 42–44	41 – с. 120–126	67 – с. 195–197	93 – с. 283–284	119 – с. 344
16 – с. 45–48	42 – с. 126–130	68 – с. 198–201	94 – с. 285–287	120 – с. 344–345
17 – с. 49	43 – с. 130–136	69 – с. 201–204	95 – с. 287–288	121 – с. 345–347
18 – с. 49–51	44 – с. 136–137	70 – с. 204–207	96 – с. 288–289	122 – с. 347–348
19 – с. 51–55	45 – с. 137	71 – с. 208–210	97 – с. 289–291	123 – с. 348–349
20 – с. 55–57	46 – с. 138–139	72 – с. 211–214	98 – с. 291–293	124 – с. 349–350
21 – с. 58–60	47 – с. 140–141	73 – с. 214–215	99 – с. 293–296	125 – с. 351–353
22 – с. 61–63	48 – с. 142–145	74 – с. 216–217	100 – с. 297–298	126 – с. 353–355
23 – с. 63–67	49 – с. 145	75 – с. 217–219	101 – с. 299–300	127 – с. 356–358
24 – с. 68–69	50 – с. 145–146	76 – с. 220–221	102 – с. 300–303	
25 – с. 69	51 – с. 146–148	77 – с. 221–223	103 – с. 304–306	
26 – с. 70–71	52 – с. 149–150	78 – с. 224–225	104 – с. 306–307	

М. Ільків, О. Петраускас, С. Діденко, М. Авраменко

РОЗВІДКОВІ РОБОТИ В КЕЛЬМЕНЕЦЬКОМУ РАЙОНІ

Восени 2020 р. проведено розвідки найближчої околиці виробничого поселення-факторії Комарів, з метою уточнення інформації про раніше відомі пам'ятки пізньоримського часу та можливе виявлення нових. Цього року обстежено сусідню з пам'яткою Комарів балку між селами Бузовиця та Іванівці, а також мису, утвореного меандром р. Дністер біля с. Грушівці, навколо так званих Траянових валів.

Поселення біля с. Бузовиця відоме з 1950-х рр. за матеріалами розвідок Т. С. Пасек як поселення в ур. Панське поле. В наступні роки пам'ятку неодноразово обстежували, проте в зв'язку з великою площею поселення та різними умовами огляду — різні його частини в науковій літературі відомі як окремі пам'ятки. Тому на підставі обстежень його в 2014 р. нами запропоновано ввести шифр «Бузовиця 1», що дозволить об'єднати різні «пункти» в одну пам'ятку.

Проведене нами повторне обстеження поселення Бузовиця 1 мало на меті зафіксувати межі поширення культурного шару на ділянках, що в 2014 р. не були доступними для обстеження, а також пошуку синхронного могильника.

На північному схилі балки в центральній частині поселення, вище межі поширення культурного шару (за 350 м від сучасного урізу води) було виявлене скупчення знахідок, яке складалося з гончарної черняхівської кераміки, фрагментів римських амфор, дрібних уламків будівельного розчину та фрагментів плінфи. Із скупчення також походили фібули, цвяхи, деталі спорядження римського виробництва та монети. Детальне обстеження усього схилу на цих горизонталях дозволило зафіксувати ще п'ять схожих скупчень, які містили будівельні рештки римського часу та матеріали черняхівської культури.

Виявлені нові матеріали дозволяють розглядати пам'ятку Бузовиця 1 як поселення черняхівської культури зі значною часткою матеріальної культури римського зразка на Середньому Дністрі.

Крім того у межах пам'ятки на північно-східних схилах балки було обстежено поселення трипільської культури й культури Ноа (ур. Одая). Перше засвідчене кількома скупченнями обмазки, а також фрагментами посуду з монохромним чи біхромним розписом або заглибленим орнаментом (очевидно, різних хронологічних періодів), виробами з кременю й псевдоопоки (сокири, відщепи, скребок, відбійник, наконечник стріли). На території поширення культурного шару доби пізньої бронзи виявлено фрагменти двовухих ваз, мініатюрної посудини, банкоподібних посудин з наколами і відтягнутим валиком під вінцями, керамічну котушку. Тісто містить домішки зерен шамоту, товченого кварцу, слюди; деякі посудини — з лискованою поверхнею. Тут же знайдено два бронзові шила й масивний серп з гаком.

Вздовж тієї ж балки, на якій знаходилося поселення Бузовиця 1, в місці злиття двох струмків на мису та по обох схилах обстежене поселення трипільської культури. Знахідки представлені окремими фрагментами стінок ліпного посуду та глиняною обмазкою. Крім того, на поверхні було виявлено крем'яні виробы кам'яної доби.

Роботи в околицях с. Грушівці. На північ від східного краю Траянового валу біля верхів'я невеликої зволоженої балки, яка ближче до Дністра переходить в яр, в ур. Бавки було обстежено поселення ранньозалізної доби та черняхівської культури (знахідки представлені фрагментами ліпного та гончарного посуду). З його території можливо походить Грушівський скарб 1968 р.

На південь від західного краю Траянового валу, біля витоків невеликого зволоженого яру обстежено поселення черняхівської культури.

За 1 км на північ від західного краю Траянового валу, на рівнині високого берега Дністра було обстежено поселення трипільської культури та культури Ноа (матеріали представлені фрагментами ліпної кераміки).